



**QZV** **QZV**  
DIN EN ISO DIN EN ISO  
**14001** **9001**  
zertifiziert zertifiziert



Àđì àòóđà/ Ñì àçî ÷í àÿ òáõí èêà



Fritsche GmbH & Co. KG  
Eichenhöhe 4-5  
21255 Kakenstorf Gjermanija

Tel. +49 (0) 41 86 - 88 82 90  
Fax +49 (0) 41 86 - 88 82 999  
[www.centralnaja-smazochnaja.ru](http://www.centralnaja-smazochnaja.ru)

Приветствие

Дорогие покупатели и заинтересованные лица!

Наша компания специализируется на поставках  
мирового масштаба следующей продукции:

**Резьбового крепления и шлангов типа ТТ для смазочной техники**

На страницах этого каталога Вы получите представление о нашем ассортименте.  
Мы можем поставлять, помимо указанной в каталоге продукции, также резьбовые  
крепления и шланги других размеров и материалов.

Также имеется возможность изготовления по Вашим эскизам и образцам.

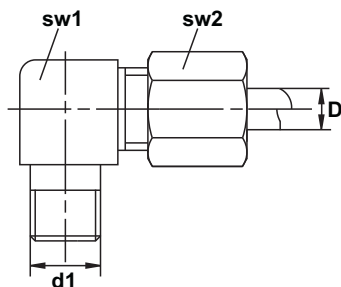
С наилучшими пожеланиями  
Ваша компания **Fritsche GmbH & Co. KG**



## Содержание

Страница	Страница
2	34
Приветствие	Муфта для винтового соединения
3	Штекер с винтовым соединением
Содержание	35
4	Блок для нипелей с
Угловой штуцер	Т-образной винтовой резьбой
(с накидной гайкой и зажимным кольцом)	36
5	Бланк на заказ продукции (по факсу или по почте)
Угловой штуцер	
6	
Прямой штуцер	
7	
Корпус соединительный прямой	
8	
Прямой соединитель	
Т-образный соединитель	
9	
Обратный клапан	
10	
Накидная гайка	
Зажимное кольцо	
11	
Фитинг для крепления на перегородки	
12	
Фитинг для крепления на перегородки	
13	
Поворотный соединитель	
Угловой соединитель	
14	
Штуцер прямой вставного типа	
Соединитель прямой вставного типа	
15	
Угловой штуцер вставного типа	
16	
Поворотный соединитель вставного типа	
17	
Адаптер 45°	
Адаптер 90°	
18	
Присоединительная часть/ удлинитель	
19	
Накидная гайка для двусторонней муфты	
Двусторонняя муфта	
20	
Труба пластмассовая (полутвердая)	
Труба пластмассовая (гибкая)	
21	
Шланг высокого давления 840 Бар	
22	
Прямой наконечник	
Прямой наконечник с канавкой	
23	
Наконечник 90°	
Наконечник 90° с канавкой	
24	
Наконечник 45 °	
Наконечник 45 ° с канавкой	
25	
Втулка	
26	
Защитный шланг	
Пластиковая спираль (защитная)	
27	
Угловой соединитель	
28	
Накидная гайка для муфты	
Муфта (для пластмассовой трубы)	
29	
Вставная втулка для пластмассовой трубы	
30	
Стяжной хомут пластмассовый	
Индикатор с функцией включения	
31	
Наполнительный цилиндр	
Соединитель для наполнения маслом прямой	
32	
Соединитель для наполнения маслом прямой	
угловой 90°	
33	
Штекер	
Соединительная муфта	
Адаптер	

**Угловой штуцер (с накидной гайкой и зажимным кольцом)**

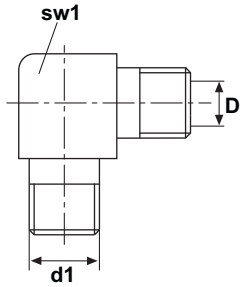


Номер арт. клиента.	Номер артикля	D	d1	sw1	sw2
	104 - 101	4	M 6 кер	9	10
	104 - 102	4	M 8 x 1 кер	9	10
	104 - 103	4	M 10 x 1 кер	9	10
	104 - 104	4	R 1/8 BSP кер	9	10
	106 - 101	6	M 6 кер	11	12
	106 - 101 - VA*	6	M 6 кер	11	12
	106 - 102	6	M 8 x 1 кер	11	12
	106 - 102 - VA*	6	M 8 x 1 кер	11	12
	106 - 103	6	M 10 x 1 кер	11	12
	106 - 103 - VA *	6	M 10 x 1 кер	11	12
	106 - 104	6	R 1/8 BSP кер	11	12
	106 - 104 - VA*	6	R 1/8 BSP кер	11	12
	106 - 105 - L	6	R 1/4 BSP кер	12	14

Материал: сталь, поверхность оцинкована

\* Материал: благородная сталь 1.4571/316ti

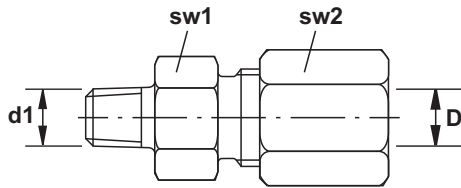
## Угловой штуцер



Номер арт. клиента.	Номер артикля	D	d1	sw1
	104 - 131	4	6 x 1 кер	9
	104 - 132	4	8 x 1 кер	9
	104 - 133	4	10 x 1 кер	11
	104 - 134	4	R 1/8 BSP кер	11
	106 - 131	6	6 x 1 кер	11
	106 - 132	6	8 x 1 кер	11
	106 - 133	6	10 x 1 кер	11
	106 - 134	6	R 1/8 BSP кер	11

Материал: сталь, поверхность оцинкована

## Штуцер прямой

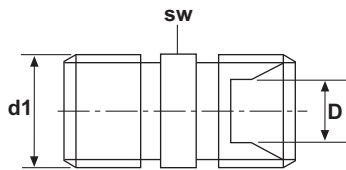


Номер арт. клиента.	Номер артикля	D	d1	sw1	sw2
	104 - 001	4	M 6 кер	11	10
	104 - 002	4	M 8 x 1 кер	11	10
	104 - 003	4	M 10 x 1 кер	11	10
	104 - 004	4	R 1/8 BSP кер	11	10
	106 - 001	6	M 6 кер	11	12
	106 - 001 - VA*	6	M 6 кер	11	12
	106 - 002	6	M 8 x 1 кер	11	12
	106 - 002 - VA*	6	M 8 x 1 кер	11	12
	106 - 003	6	M 10 x 1 кер	11	12
	106 - 003 - VA *	6	M 10 x 1 кер	11	12
	106 - 004	6	R 1/8 BSP кер	11	12
	106 - 004 - VA*	6	R 1/8 BSP кер	11	12
	106 - 005 - L	6	R 1/4 BSP кер	12	14
	108 - 001	8	M 6 кер	14	14
	108 - 002	8	M 8 x 1 кер	14	14
	108 - 003	8	M 10 x 1 кер	14	14
	108 - 004	8	R 1/8 BSP кер	14	14

Материал: сталь, поверхность оцинкована

\* Материал: благородная сталь 1.4571/316ti

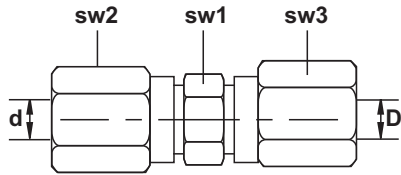
## Корпус соединительный прямой



Номер арт. клиента.	Номер артикля	d1	D	sw
	104 - 031	6 x 1 кер	4	9
	104 - 032	8 x 1 кер	4	9
	104 - 033	10 x 1 кер	4	11
	104 - 034	1/8 BSP кер	4	11
	106 - 031	6 x 1 кер	6	11
	106 - 032	8 x 1 кер	6	11
	106 - 033	10 x 1 кер	6	11
	106 - 034	1/8 BSP кер	6	11

Материал: сталь, поверхность оцинкована

## Соединитель прямой

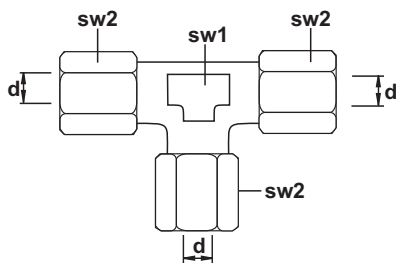


Номер арт. клиента.	Номер артикля	d	D	sw1	sw2	sw3
	104 - 000	4	4	9	10	10
	104 - 000 - VA *	4	4	9	10	10
	104 - 000 - 6	4	6	11	10	12
	106 - 000	6	6	11	12	12
	106 - 000 - VA *	6	6	11	12	12
	106 - 000 - 8	6	8	12	12	14
	106 - 000 - 10 - L	6	10	17	14	19
	108 - 000	8	8	12	14	14
	108 - 000 - L	8	8	14	17	17
	108 - 000 - VA - L *	8	8	14	17	17
	110 - 000 - L	10	10	17	19	19
	110 - 000 - VA - L *	10	10	17	19	19

Материал: сталь, поверхность оцинкована

\* Материал: благородная сталь 1.4571/316ti

## T-образный соединитель



Номер арт. клиента.	Номер артикля	d	sw1	sw2
	104 - 300	4	9	10
	106 - 300	6	11	12
	106 - 300 - L	6	12	14
	108 - 300	8	12	14

Материал: сталь, поверхность оцинкована

## Обратный клапан

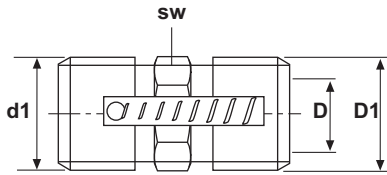


Abb. 1



Abb. 2



Abb. 3

Номер арт. клиента.	Номер артикля	d1	D	D1	sw
	106 - 033 - RVB Abb. 1	M 10 x 1	6	M 10 x 1	11
	106 - 033 - RVL * Abb. 2	M 10 x 1	6	M 10 x 1	11
	106 - 033 - RVV Abb. 3	M 10 x 1 кер	6	M 10 x 1	11
	106 - 033 - RVV - VA ** Abb. 3	M 10 x 1 кер	6	M 10 x 1	11

Материал: сталь, поверхность оцинкована

\* Черный

\*\* Материал: благородная сталь 1.4571/316ti

## Обратный клапан (с накидной гайкой и зажимным кольцом)

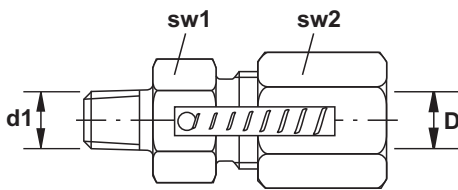


Abb. 1



Abb. 2



Abb. 3

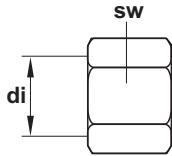
Номер арт. клиента.	Номер артикля	d1	D	sw1	sw2
	106 - 003 - RVB Abb. 1	M 10 x 1	6	11	12
	106 - 003 - RVL * Abb. 2	M 10 x 1	6	11	12
	106 - 003 - RVV Abb. 3	M 10 x 1 кер	6	11	12
	106 - 003 - RVV - VA ** Abb. 3	M 10 x 1 кер	6	11	12

Материал: сталь, поверхность оцинкована

\* Черный

\*\* Материал: благородная сталь 1.4571/316ti

## Накидная гайка

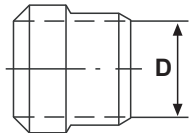


Номер арт. клиента.	Номер артикля	di	sw
	104 - 200	4	10
	106 - 200	6	12
	106 - 200 - VA*	6	12
	106 - 200 - SW черная	6	12
	108 - 200	8	14
	110 - 200 - L	10	19

Материал: сталь, поверхность оцинкована

\* Материал: благородная сталь 1.4571/316ti

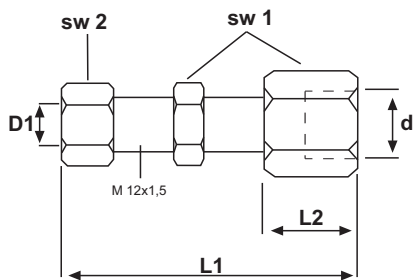
## Зажимное кольцо



Номер арт. клиента.	Номер артикля	D
	104 - 210	4
	106 - 210	6
	106 - 210 - VA *	6
	108 - 210	8
	110 - 210 - L	10

Материал: сталь, поверхность оцинкована \* Материал: благородная сталь 1.4571/316ti

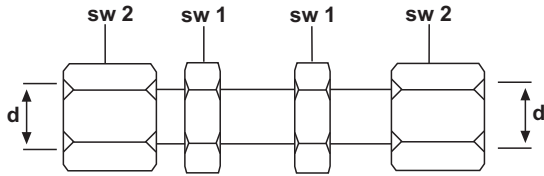
### Фитинг для крепления на перегородки (специальный)



Номер арт. клиента.	Номер артикля	D1	d	L1	L2	SW1	SW2
	106 - 241 - L	6	M 6 x 1	33	5	17	14
	106 - 243 - L	6	M 10 x 1	66	20	17	14

Материал: сталь, поверхность оцинкована

### Фитинг для крепления на перегородки (стандартный)

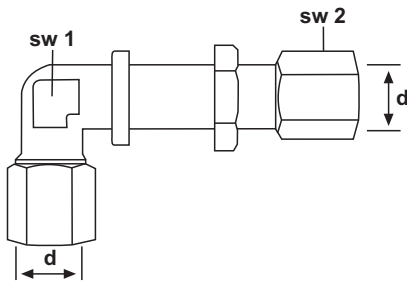


Номер арт. клиента.	Номер артикля	d	sw1	sw2
	106 - 221 - L	6	17	14
	106 - 221 - L - VA *	6	17	14
	108 - 221 - L	8	17	17

Материал: сталь, поверхность оцинкована

\* Материал: благородная сталь 1.4571/316ti

### Фитинг для крепления на перегородки (угловой)

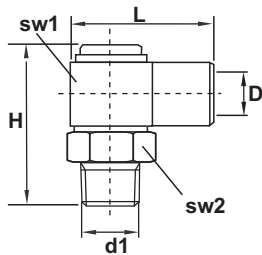


Номер арт. клиента.	Номер артикля	d	sw1	sw2
	106 - 231 - L	6	12	14
	106 - 231 - L - VA *	6	12	14
	108 - 231 - L	8	14	17

Материал: сталь, поверхность оцинкована

\* Материал: благородная сталь 1.4571/316ti

## Поворотный соединитель



Номер арт. клиента.	Номер артикуля	D	d1	sw1	sw2	H	L	Rohr Ø
	104 - 172	M 8 x 1	M 8 x 1 кер	15	14	30	26,5	4
	104 - 173	M 8 x 1	M 10 x 1 кер	15	14	30	26,5	4
	106 - 171*	M 10 x 1	M 6 x 1 кер	15	14	30	29	6
	106 - 172	M 10 x 1	M 8 x 1 кер	15	14	30	29	6
	106 - 173	M 10 x 1	M 10 x 1 кер	15	14	30	29	6
	106 - 174	M 10 x 1	R 1/8 BSP кер	15	14	30	29	6

Материал: Латунь

\* Материал: латунь , сталь

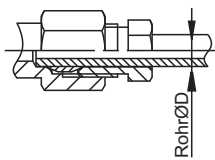


Abb.1

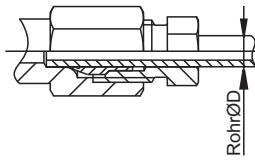
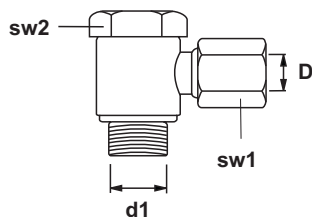


Abb.2

Возможность монтирования смазочной проводки непосредственно на шарнир

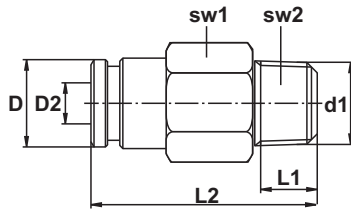
## Угловой соединитель



Номер арт. клиента	Номер артикуля	D	d1	sw1	sw2
	106 - 123	6	10 x 1	12	14
	106 - 124	6	R 1/8	12	14

Материал: сталь, поверхность оцинкована

### Штуцер прямой вставного типа (для пластмассовой трубы)

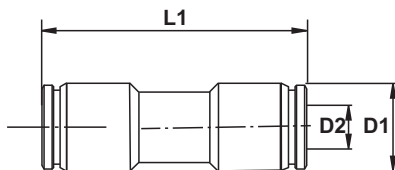


Номер арт. клиента	Номер артикля	D	D1	D2	sw1	sw2	L1	L2
	104 - 051	9	M 6 x 1 кер	4	10	3	7,5	18,5
	104 - 052	9	M 8 x 1 кер	4	10	2,5	8	23
	104 - 053	9	M 10 x 1 кер	4	10	3	8	20
	104 - 054	9	R 1/8 BSP кер	4	11	3	8	20
	104 - 054 - NPT	9	1/8 NPT	4	11	3	8	20
	104 - 055 - UNF	9	1/4 - 28 UNF	4	11	3	8	20
	106 - 051	12	M 6 x 1 кер	6	12	3	7,5	21,5
	106 - 052	12	M 8 x 1 кер	6	12	2,5	8	25,5
	106 - 053	12	M 10 x 1 кер	6	12	4	8	25,5
	106 - 054	12	R 1/8 BSP кер	6	12	4	8	22
	106 - 054 - NPT	12	1/8 NPT	6	12	3	8,5	21,5
	106 - 055 - UNF	12	1/4 - 28 UNF	6	12	3	6	23,5

Материал: Латунь никелированная

Рабочее давление 80 Бар

### Соединитель прямой вставного типа (для пластмассовой трубы)

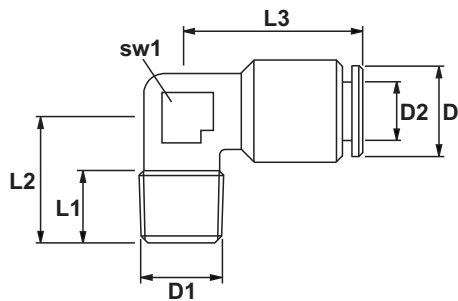


Номер арт. клиента.	Номер артикля	D1	D2	L1
	104 - 110	9	4	28
	106 - 110	12	6	31,5

Материал: Латунь никелированная

Рабочее давление 60 Бар

### Угловой штуцер вставного типа (для пластмассовой трубы)

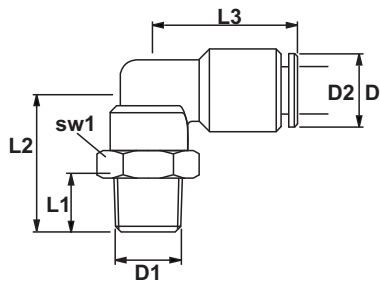


Номер арт. клиента.	Номер артикула	D	D1	D2	sw1	L1	L2	L3
	104 - 151	9	M 6 x 1 кер	4	10	7,5	16,5	20
	104 - 152	9	M 8 x 1 кер	4	10	8	16,5	20
	104 - 153	9	M 10 x 1 кер	4	10	8	17	20
	104 - 154	9	R 1/8 BSP кер	4	10	8	15	20
	104 - 154 - NPT	9	1/8 NPT	4	10	8	17	20
	104 - 155 - UNF	9	1/4 - 28 UNF	4	10	8	17	20
	106 - 151	12	M 6 x 1 кер	6	10	7,5	16,5	21
	106 - 152	12	M 8 x 1 кер	6	10	8	16,5	21
	106 - 153	12	M 10 x 1 кер	6	10	8	17	21
	106 - 154	12	R 1/8 BSP кер	6	10	8	15	21
	106 - 154 - NPT	12	1/8 NPT	6	10	8	16	21
	106 - 155 - UNF	12	1/4 - 28 UNF	6	10	7	15	21

Материал: Латунь никелированная

Рабочее давление 60 Бар

## Поворотный соединитель вставного типа (для пластмассовой трубы)

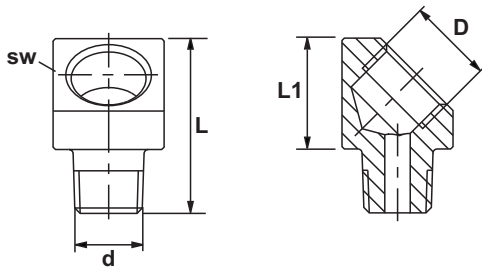


Номер арт. клиента.	Номер артикула	D	D1	D2	sw1	L1	L2	L3
	104 - 111	9	M 6 x 1 кер	4	13	8	20,5	20
	104 - 112	9	M 8 x 1 кер	4	13	8	20,5	20
	104 - 113	9	M 10 x 1 кер	4	13	8	21,5	20
	104 - 114	9	R 1/8 BSP кер	4	13	7,5	20	20
	104 - 114 - NPT	9	1/8 NPT	4	13	8,5	21,5	
	104 - 115 - UNF	9	1/4 - 28 UNF	4	13	7	21	
	106 - 111	12	M 6 x 1 кер	6	13	8	20,5	21,5
	106 - 112	12	M 8 x 1 кер	6	13	8	20,5	21,5
	106 - 113	12	M 10 x 1 кер	6	13	8	21,5	21,5
	106 - 114	12	R 1/8 BSP кер	6	13	7,5	20,5	21,5
	106 - 114 - NPT	13	1/8 NPT	6	13	8,5	21,5	
	106 - 115 - UNF	13	1/4 - 28 UNF	6	13	7	21	

Материал: Латунь никелированная

Рабочее давление 60 Бар

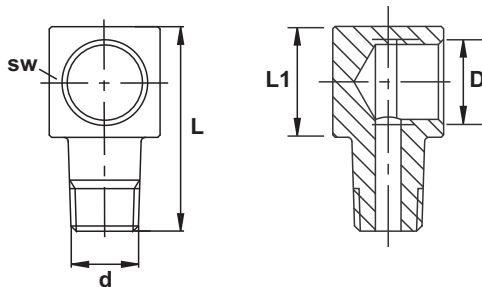
## Адаптер 45°



Номер арт. клиента.	Номер артикля	D	d	sw	L	L1
	100 - 822	M 8 x 1	M 8 x 1 кер	13	23	13
	100 - 823	M 8 x 1	M 10 x 1 кер	13	23	13
	100 - 833	M 10 x 1	M 10 x 1 кер	13	23	13
	100 - 844	Rp 1/8 BSP	R 1/8 BSP кер	13	23	13
	100 - 855	Rp 1/4 BSP	R 1/4 BSP кер	17	33	18

Материал: сталь, поверхность оцинкована

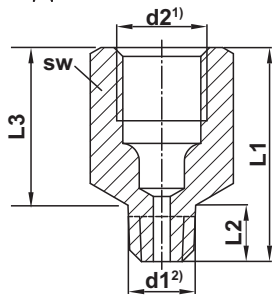
## Адаптер 90°



Номер арт. клиента.	Номер артикля	D	d	sw	L	L1
	100 - 711	M 6 x 1	M 6 x 1 кер	12	23	13
	100 - 721	M 8 x 1	M 6 x 1 кер	12	23	13
	100 - 722	M 8 x 1	M 8 x 1 кер	12	23	13
	100 - 723	M 8 x 1	M 10 x 1 кер	12	23	13
	100 - 733	M 10 x 1	M 10 x 1 кер	13	23	13
	100 - 744	Rp 1/8 - BSP	R 1/8 - BSP кер	13	23	13
	100 - 724	M 8 x 1	R 1/8 - BSP кер	12	23	13
	100 - 755	Rp 1/4 BSP	R 1/4 - BSP кер	17	33	18

Материал: сталь, поверхность оцинкована

## Присоединительная часть/ удлинитель



- 1) Присоединительная винтовая резьба с углублением для завинчивания трубы
- 2) Винтовая резьба свечи по ДИН 158 кг. короткая или по ДИН 2999



Номер арт. клиента.	Номер артикля	Abb.	d1	d2	L1	L2	L3	sw	Rohr Ø
	100 - 120	1	M 6 x 1 tap	M 8 x 1	18	8	10	11	4
	100 - 130	1	M 8 x 1 tap	M 8 x 1	18	8	10	11	4
	100 - 132	1	M 8 x 1 tap	M 8 x 1	32	22	10	11	4
	100 - 135	1	M 8 x 1 tap	M 8 x 1	62,5	52,5	10	11	4
	100 - 137	2	M 8 x 1 tap	M 10 x 1	23	12	11	13	6
	100 - 140	1	M 10 x 1 tap	M 8 x 1	18	8	10	11	4
	100 - 142	2	M 10 x 1 tap	M 10 x 1	18	7	11	13	6
	100 - 141	2	M 10 x 1 tap	M 10 x 1	23	12	11	13	6
	100 - 145	2	M 10 x 1 tap	M 10 x 1	35	24	11	13	6
	100 - 143	2	M 10 x 1 tap	M 10 x 1	40	29	11	13	6
	100 - 146	2	M 10 x 1 tap	M 10 x 1	50	39	11	13	6
	100 - 151	2	R 1/8 BSP tap	M 10 x 1	18	7	11	13	6
	100 - 152	-	R 1/8 BSP tap	Rp 1/8 BSP	18	7	11	13	-
	100 - 155	2	R 1/8 BSP tap	M 8 x 1	18	7	11	13	4
	100 - 148	-	R 1/8 BSP tap	Rp 1/8 BSP	23	12	11	13	-
	100 - 149	-	R 1/8 BSP tap	Rp 1/8 BSP	35	23	12	13	-
	100 - 153	-	R 1/8 BSP tap	Rp 1/8 BSP	50	38	12	13	-
	100 - 144	2	R 1/4 BSP tap	M 10 x 1	20	9	11	17	6
	100 - 147	-	R 1/4 BSP tap	Rp 1/8 BSP	20	9	11	17	-
	100 - 162	-	R 1/8 BSP tap	Rp 1/4 BSP	22	8	14	17	-
	100 - 160	-	R 1/4 BSP tap	Rp 3/8 BSP	27	11	16	22	-

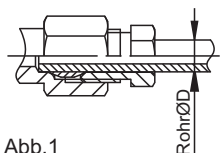


Abb.1

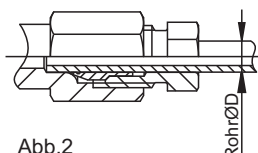
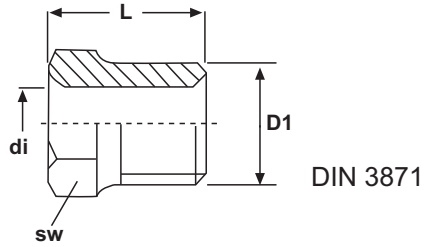


Abb.2

Также есть возможность соединения смазочной проводки непосредственно с удлинителем

Материал: Сталь, поверхность оцинкована

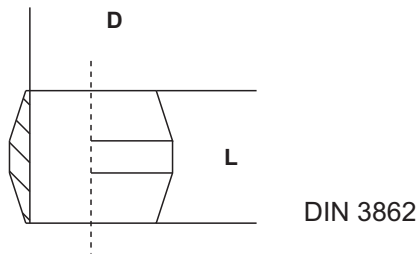
### Накидная гайка для двусторонней муфты



Номер арт. клиента.	Номер артикля	D1	di	sw	L
	104 - 205	M 8 x 1	4	8	12
	106 - 205	M 10 x 1	6	10	14

Материал: сталь, поверхность оцинкована

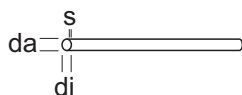
### Двусторонняя муфта



Номер арт. клиента.	Номер артикля	D	L
	104 - 215	4	5,5
	106 - 215	6	7

Материал: Латунь

## Труба пластмассовая (полутвердая)



DIN 73378 + Cetop



Номер арт. клиента.	Номер артикля	Обозначение	da	s	di	Длина в упаковке
	100 - 009 - 25	6 x 1,5 *	6	1,5	3,0	25
	100 - 004	6 x 1,5 **	6	1,5	3,0	100
	100 - 003	6 x 1,5 пустая	6	1,5	3,0	100
	100 - 003 - 25	6 x 1,5 пустая	6	1,5	3,0	25

Рабочее давление: около 89 Бар

\* наполнено твердым маслом класса 2 NLGI  
\*\* наполнено жидким маслом класса 000 NLGI

## Труба пластмассовая (гибкая)



DIN 73378 + Cetop

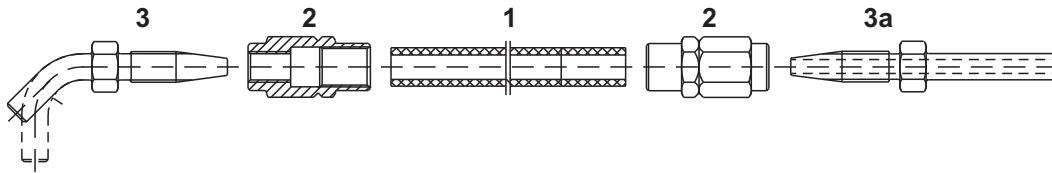


Номер арт. клиента.	Номер артикля	Цвет	Обозначение	da	s	di	Длина в упаковке
	100 - 005	черный	4 x 0,85 **	4	0,85	2,3	50
	100 - 006	черный	4 x 0,85 пустая	4	0,85	2,3	50
	100 - 006 - T	прозрачный	4 x 0,85 пустая	4	0,85	2,3	50

Рабочее давление: около 40 Бар

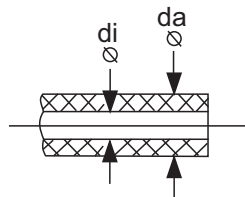
\*\* наполнено жидким маслом класса 000 NLGI

## Шланг высокого давления 600-840 Бар



- 1 Шланг высокого давления
- 2 Втулка винтовая
- 3 Угловой наконечник 90 °, или. 45°
- 3a Прямой наконечник

## Шланг высокого давления



### Технические характеристики

di	da	Номер артикля	Единица упаковки	Прочее
4,0	8,6	100-001	50m	с твердым маслом Класса 2
4,0	8,6	100-002	50m	пустой
6,3	11,3	100-011	100m	с твердым маслом Класса 2
6,3	11,3	100-012	100m	пустой

	100-001 / 100-002		100-011 / 100-012	
	Внутренний шланг	Оболочка	Внутренний шланг	Оболочка
Материал	Термопласт Полиамид 6	Термопласт Полиуретан, (антимикробная защита)	Термопласт Полиамид 12	Термопласт Полиуретан, (антимикробная защита)
Прочность	DIN EN ISO 527 > 30N/mm <sup>2</sup>	> 18N/mm <sup>2</sup>	> 38N/mm <sup>2</sup>	> 20N/mm <sup>2</sup>
Растяжение	DIN EN ISO 527 > 50%	> 380%	> 250%	> 320%
Жесткость	DIN EN ISO 868 D 60 ±3	A 88 ±3	D 61 ±3	A 92 ±3
Максимально допустимые температуры	-30°C bis 80°C С наполнителем "Смазка с добавками для защиты от коррозии": макс. 60°C			
Давление трескания	DIN EN ISO 1402 Достижение давления: 60сек. 20°C >800 бар, 60°C >450 бар доп. Радиус гибки при 20°C >20 мм			

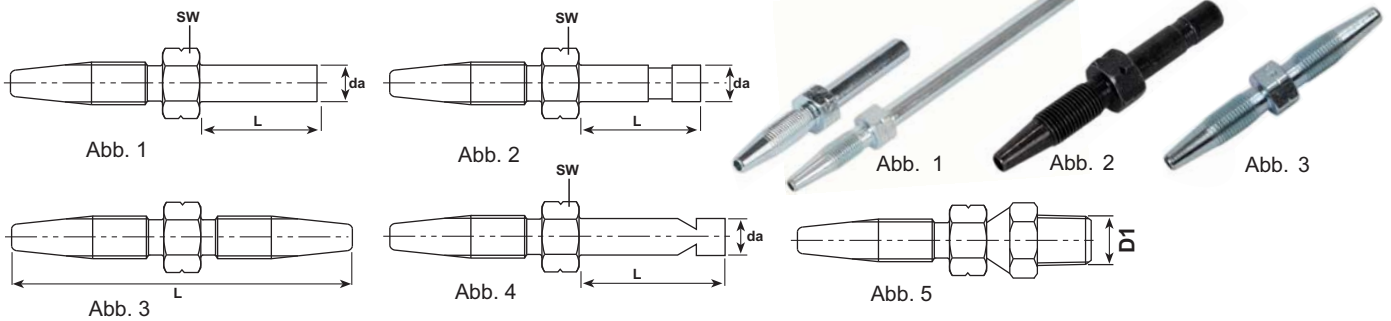
### Размеры

Номинальный размер	4,0 x 8,6 mm d	6,3 x 11,3 mm
Внутренний диаметр	3,90 - 4,10 mm	6,2 - 6,5 mm
Наружный диаметр	8,50 x 8,75 mm	11,1 - 11,5 mm
Толщина стенки	max. 0,40 mm max. 0,40 mm	max. 0,35 mm

### Цвет

Внутренний шланг	натуральный
Оболочка	черный
Армирование	грязно-белый
Клей	прозрачно-зеленый
Набивка	белый

## Прямой наконечник Наконечник с канавкой



Номер арт. клиента.	Номер артикля	Abb.	da	L	sw
---------------------	---------------	------	----	---	----

для монтажа шланга высокого давления Ø 4,1 x 8,75

	100 - 054 - 4	1	4	20	10
	100 - 054	1	6	20	10
	100 - 055	1	6	24	10
	100 - 051	1	6	30	10
	100 - 091	1	6	65,5	10
	100 - 051 - 8	1	8	30	10
	100 - 054 - NUT / с канавкой	2	6	20	10
	100 - 051 - NUT / с канавкой	2	6	30	10
	100 - 055 - NUT - V	4	6	24	10
	100 - 054 - NUT с канавкой-SWчерный	2	6	21,5	10
	100 - 051 - VA *	1	6	30	10
	100 - 061	3	6	21,5	10
	100 - 051 - 1	5	1/8 npt	25	7/16"

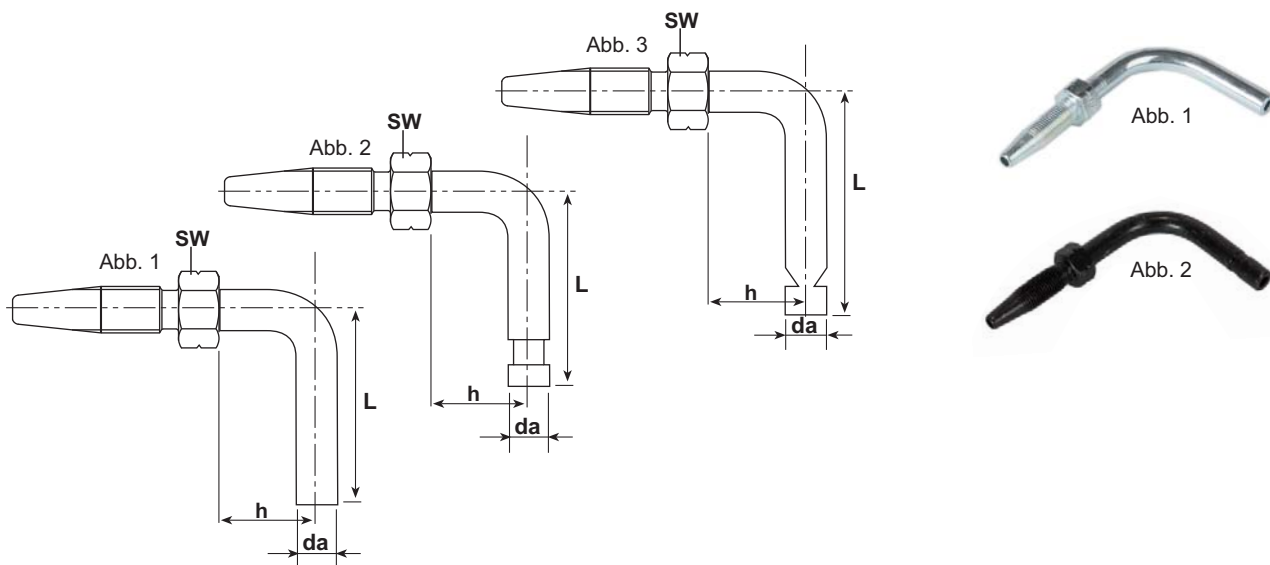
для монтажа шланга высокого давления Ø 6,35 x 11,3

	100 - 064	1	6	20	12
	100 - 064 - NUT / с канавкой	2	6	20	12
	100 - 064 - VA *	1	6	20	12
	100 - 074	1	8	20	12
	100 - 074 - VA *	1	8	20	12
	100 - 081	1	10	30	12

Материал: сталь, поверхность оцинкована

\*Материал: благородная сталь 1.4571/316ti

## Наконечник 90° с канавкой



Номер арт. клиента.	Номер артикуля	Abb.	da	h	L	sw
---------------------	----------------	------	----	---	---	----

для монтажа шланга высокого давления Ø 4,1 x 8,75

	100 - 059 - 4	1	4	14	30	10
	100 - 052	1	6	13	21	10
	100 - 059	1	6	14	33	10
	100 - 059 - NUT - V	3	6	14	33	10
	100 - 062	1	6	17	29	10
	100 - 053	1	6	28	37	10
	100 - 053 - VA *	1	6	28	37	10
	100 - 053 - NUT / с канавкой	2	6	28	37	10
	100 - 053 - NUT - / с канавкой-SWчерный	2	6	28	37	10
	100 - 056	1	6	28	53	10
	100 - 056 - NUT	2	6	28	53	10
	100 - 056 - NUT / с канавкой-SWчерный	2	6	28	53	10

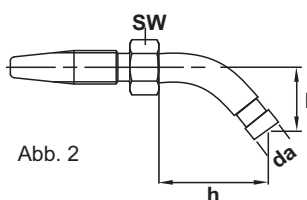
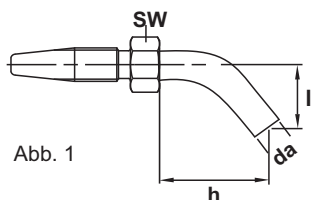
для монтажа шланга высокого давления Ø 6,35 x 11,

	100 - 063	1	6	22	45	12
	100 - 073	1	8	23	36	12
	100 - 073 - VA *	1	8	23	36	12
	100 - 083	1	10	23	36	12

Материал: сталь, поверхность оцинкована

\* Материал: благородная сталь 1.4571/316ti

## Наконечник 45° с канавкой



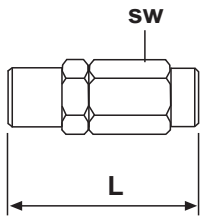
Номер арт. клиента.	Номер артикля	Abb.	da	h	l	sw
---------------------	---------------	------	----	---	---	----

для монтажа шланга высокого давления Ø 4,1 x 8,75

	100 - 057	1	6	24	15	10
	100 - 057 - NUT / с канавкой	2	6	24	15	10
	100 - 058	1	6	35	25	10
	100 - 058 - NUT / с канавкой	2	6	35	25	10
	100 - 058 - NUT / с канавкой-SWчерный	2	6	35	25	10

Материал: сталь, поверхность оцинкована

## Втулка винтовая



Номер арт. клиента.	Номер артикля	L	sw
---------------------	---------------	---	----

для монтажа шланга высокого давления Ø 4,1 x 8,75

	100 - 050	28	12
	100 - 050 - SW черный	28	12
	100 - 050 - VA *	28	12

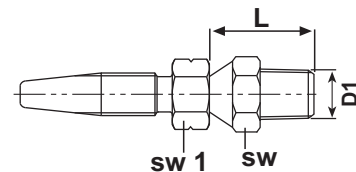
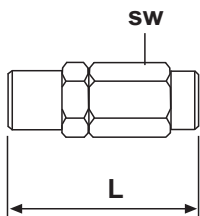
для монтажа шланга высокого давления Ø 6,35 x 11,3

	100 - 060	35,8	17
	100 - 060 - VA *	35,8	17

Материал: сталь, поверхность оцинкована

\* Материал: благородная сталь 1.4571/316ti

## Винтовая втулка / Наконечник



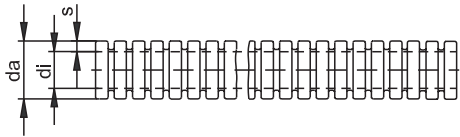
Номер артикля клиента	Номер артикля	L	sw	sw1	D1
-----------------------	---------------	---	----	-----	----

для монтажа шланга высокого давления Ø 4,1 x 8,75

	100 - 050 - 1 Винтовая втулка	26	1/2		
	100 - 051 - 1 Наконечник	25	1/2	7/16	1/8 NPT

Материал: сталь, поверхность оцинкована, черный гальванизированный

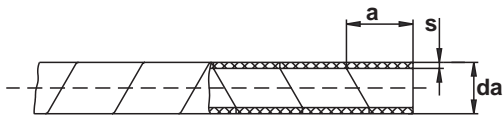
### Çàù èòí û é ø èàí ā



Hoi āđ āđò. ēēēāí òà.	Í ñì āđ āđòēēēý	di	da	s	Áóòòà
	100 - 030	10	12,9	1,5	50
	100 - 031	12	15,7	1,7	50
	100 - 032	8,4	11,7	1,6	50

Ì òòāđēāē: Í ñēýòēēāí - PA6

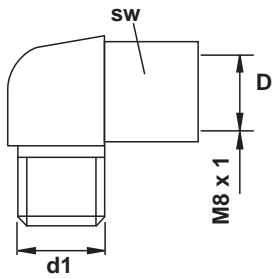
### Ī ēāñòēēí āāý ñì ēđāēü (çàù èòí āý)



Hoi āđ āđò. ēēēāí òà.	Í ñì āđ āđòēēēý	a	da	s	Āēēí ā
	100 - 040	10	6	1	25
	100 - 041	10	11,5	1,5	25

Ì òòāđēāē: Í ñēýòēēāí

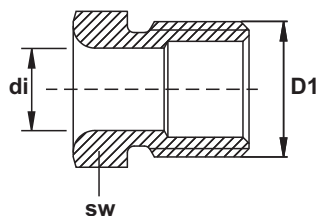
## Óäëí äí é ñí ääëí èðäëü



Hoi að aðð. èëëáí òà.	Í ñí að aððèèëý	D	d1	sw
	104 - 121	4	M 6 x 1 êää	11
	104 - 122	4	M 8 x 1 êää	11
	104 - 123	4	M 10 x 1 êää	11

Ì òòðèäè: Èäðóí ü

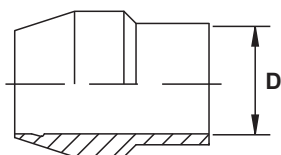
## Накидная гайка для муфты



Номер арт. клиента.	Номер артикля	D1	di	sw
	104 - 220	M 8 x 1	4	8
	106 - 220	10 x 1	6	10
	110 - 220	M 16 x 1,5	10	17

Материал: Латунь

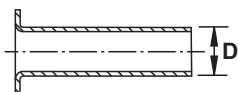
## Муфта



Номер арт. клиента.	Номер артикля	D
	104 - 211	4
	106 - 211	6
	110 - 211	10

Материал: Латунь

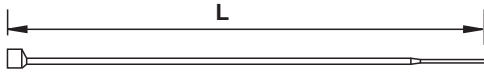
## Вставная втулка для трубы



Номер арт. клиента.	Номер артикля	D	Для проводки Ø
	104 - 203	2,3	4 x 0,85
	106 - 203	3,5	6 x 1,25
	110 - 203	7	10 x 1,5

Материал: Латунь

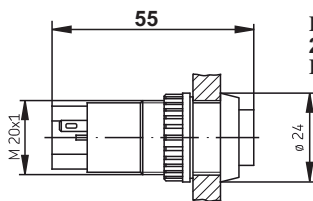
## Стяжной хомут пластмассовый



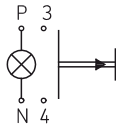
Номер арт. клиента.	Номер артикля	Длина x Ширина	VE
	100 - 025	200 x 5,0	100
	100 - 026	300 x 4,6	100
	100 - 027	380 x 4,7	100
	100 - 028	365 x 7,6	100
	100 - 029	780 x 9,0	100

Материал: пластмасса 6, черная

## Индикатор с функцией включения



Присоединительная поверхность для штекера  
2,8 x 0,8 mm  
Вмонтаживание • 20,3 mm



Номер арт. клиента.	Номер артикля	Цвет кнопки	Напряжение	Мощность
	100 - 290	зеленая	24 V	1,2 W
	100 - 291	зеленая	12 V	1,2 W

## Наполнительный цилиндр

Защитный колпачок

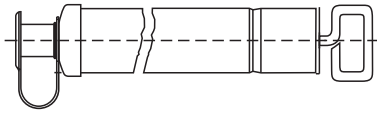


Abb. 1



Bild 1

Картушная труба с внутренней резьбой

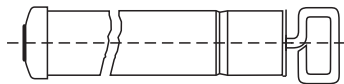


Abb. 2

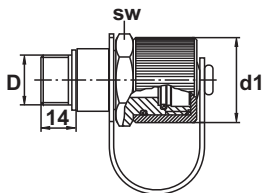


Bild 2

Номер арт. клиента.	Номер артикля	Bild	Abb.	Присоединение
	100 - 201	1	1	С наконечником
	100 - 204	2	2	M 26 x 1,5

ДИН 1284 400см<sup>3</sup> картуша  
Материал: сталь, поверхность оцинкована

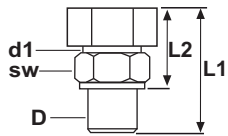
## Соединитель для наполнения маслом



Номер арт. клиента.	Номер артикля	D	d1	sw
	100 - 200	M 20 x 1,5	34	32
	100 - 208	M 22 x 1,5	34	32

Материал: сталь, поверхность оцинкована

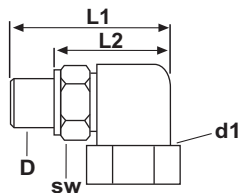
### Соединитель для наполнения маслом прямой



Номер арт. клиента.	Номер артикля	L1	L2	D	d1	sw
	100 - 202	38	26	M 22 x 1,5	M 26 x 1,5	27
	100 - 202 - 1	55	43	M 22 x 1,5	M 26 x 1,5	27
	100 - 202 - 2	75	63	M 22 x 1,5	M 26 x 1,5	27

Материал: сталь, поверхность оцинкована

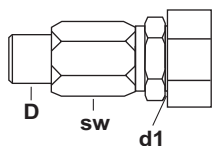
### Соединитель для наполнения маслом угловой 90°



Номер арт. клиента.	Номер артикля	L1	L2	D	d1	sw
	100 - 203	71	58	M 22 x 1,5	M 26 x 1,5	27
	100 - 203 - 1	93	81	M 22 x 1,5	M 26 x 1,5	27
	100 - 203 - 2	112	100	M 22 x 1,5	M 26 x 1,5	27

Материал: сталь, поверхность оцинкована

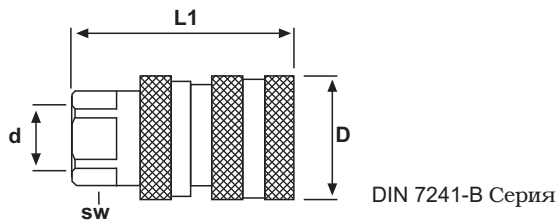
### Соединитель для наполнения маслом прямой



Номер арт. клиента.	Номер артикля	D	d1	sw
	100 - 207	M 20 x 1,5	M 26 x 1,5	27

Материал: сталь, поверхность оцинкована

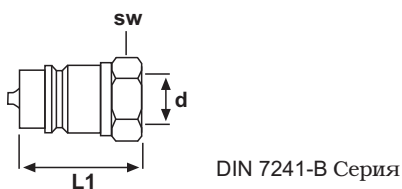
## Соединительная муфта



Номер арт. клиента.	Номер артикля	d	L1	D	sw	Рабочее давление
	100 - 205 - 1/4	1/4 BSP	57	28	19	340 Бар
	100 - 205 - 3/8	3/8 BSP	64	36	23	270 Бар

Материал: сталь, поверхность оцинкована

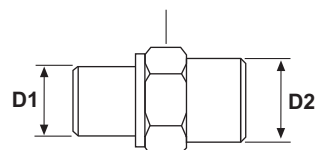
## Штекер



Номер арт. клиента.	Номер артикля	d	L1	sw	Рабочее давление
	100 - 206 - 1/4	1/4 BSP	36	19	340 bar / Бар
	100 - 206 - 3/8	3/8 BSP	43	21	270 bar / Бар

Материал: сталь, поверхность оцинкована

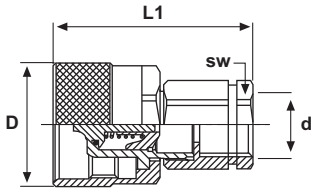
## Адаптер



Номер арт. клиента.	Номер артикля	D1	D2	SW
	100 - 209	1/4 BSPP	1/4 BSPP	17
	100 - 209 - 20 x 1,5	1/4 BSPP	M 20 x 1,5	24
	100 - 209 - 22 x 1,5	1/4 BSPP	M 22 x 1,5	24

Материал: сталь, поверхность оцинкована

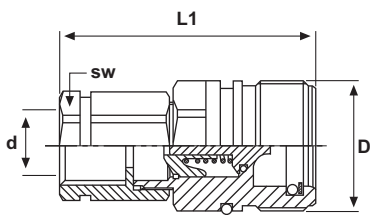
### Муфта для винтового соединения



Номер арт. клиента.	Номер артикля	d	L1	D	sw	Рабочее давление
	100 - 234	Rp 1/4 BSP	60	34	19	450 Бар

Материал: сталь, поверхность оцинкована

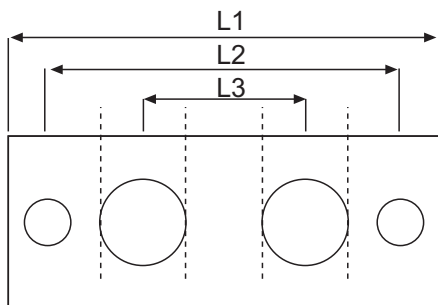
### Штекер для винтового соединения



Номер арт. клиента.	Номер артикля	d	L1	D	sw	Рабочее давление
	100 - 224	Rp 1/4 BSP	59,30	Rd 24 x 2	19	450 Бар

Материал: сталь, поверхность оцинкована

## Блок для нипелей с Т-образной винтовой резьбой



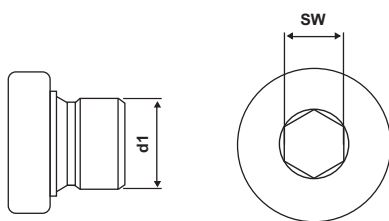
Anwendungsbeispiel



Номер арт. клиента.	Номер артикля	Число присоединений	L1	L2	L3
	100 - 211	1	30		
	100 - 212	2	60	50	22
	100 - 213	3	80	74	22
	100 - 214	4	106	96	22
	100 - 215	5	128	118	22
	100 - 216	6	150	140	22
	100 - 218	8	194	184	22

Материал: сталь, поверхность оцинкована

## Перекрывающий винт для блока ниппелей



Номер арт. клиента.	Номер артикля	d1	SW
	100 - 243	M10x1	5
	100 - 243 - SW черный	M10x1	5

Материал: сталь, поверхность оцинкована

